

	ETAP 1			
SYMBOL	D1	D2	D2a	D3
SCHEMAT				
WYMIAR W ŚWIECIE MURU	100 210	100 210	110 210	90 210
WYMIAR PRZEJŚCIA W ŚWIECIE	min. 90 min. 200	min. 90 min. 200	min. 90 min. 200	min. 80 min. 200
OŚCIEŻNICA	ościeżnica reguowana z listwami 80mm bezprzylgowa z panelem górnym o wysokości 100cm	systemowa, regulowana z listwami w kolorze drzwi - dąb milano 1	systemowa, regulowana z listwami w kolorze drzwi - dąb milano 1	systemowa, regulowana z listwami w kolorze drzwi - dąb milano 1
WYKONCZENIE ościeżnice, drzwi	Drzwi - dąb milano 1 Ościeżnica obejmująca - dąb milano z obustronną blendą	Drzwi - dąb milano 1 Ościeżnica obejmująca - dąb milano z obustronną blendą	Drzwi - dąb milano 1 Ościeżnica obejmująca - dąb milano z obustronną blendą	Drzwi - dąb milano 1 Ościeżnica obejmująca - kolor dąb milano
ILOŚĆ ogółem	24 szt.	4 szt.	1 szt.	2 szt.
UWAGI:	drzwi akustyczne 27 dB Płyciny zewnętrzne drzwi okładzina CPL HQ 0.2 w kolorze Dąb milano 1 Drzwi wyposażone w zamek dostosowany pod wkładkę patentową , trzy zawiasy czopowe lub trójelementowe standardowe Uszczelka progowa samoopadająca uszczelka w ościeżnicy dzwii przylgowe Ościeżnica składa się z belek głównych -poziomej (nadproże z piurami łączącymi panel) oraz dwóch pionowych wykonanych z materiałów drewnopochodnych i wyposażonych w niezbędne okucia i akcesoria -listew opaskowych (80mm) - dwa komplety zawiasów regulowanych 3d - uszczelka gumowa w obwodzie ościeżnicy Uwaga kierunek otwierania wg rysunku, przed zamówieniem skonsultować z projektantem	Dzrzwi do WC- w dole drzwi otwór napowietrzający Płyciny zewnętrzne drzwi okładzina CPL HQ 0.2 w kolorze Dąb milano 1 Drzwi wyposażone w zamek dostosowany pod wkładkę patentową , trzy zawiasy czopowe lub trójelementowe standardowe Uszczelka progowa samoopadająca uszczelka w ościeżnicy Ościeżnica obejmująca regulowana dąb milano 1 Ościeżnica skłda się z belek głównych -poziomej (nadproże z piurami łączącymi panel) oraz dwóch pionowych wykonanych z materiałów drewnopochodnych i wyposażonych w niezbędne okucia i akcesoria -listew opaskowych (80mm) - dwa komplety zawiasów regulowanych 3d - uszczelka gumowa w obwodzie ościeżnicy Uwaga kierunek otwierania wg rysunku, przed zamówieniem skonsultować z projektantem	Dzrzwi do WC- w dole drzwi otwór napowietrzający Płyciny zewnętrzne drzwi okładzina CPL HQ 0.2 w kolorze Dąb milano 1 Drzwi wyposażone w zamek dostosowany pod wkładkę patentową , trzy zawiasy czopowe lub trójelementowe standardowe Uszczelka progowa samoopadająca uszczelka w ościeżnicy Ościeżnica obejmująca regulowana dąb milano 1 Ościeżnica skłda się z belek głównych -poziomej (nadproże z piurami łączącymi panel) oraz dwóch pionowych wykonanych z materiałów drewnopochodnych i wyposażonych w niezbędne okucia i akcesoria -listew opaskowych (80mm) - dwa komplety zawiasów regulowanych 3d - uszczelka gumowa w obwodzie ościeżnicy Uwaga kierunek otwierania wg rysunku, przed zamówieniem skonsultować z projektantem	Dzrzwi do kabiny WC- w dole drzwi otwór napowietrzający Płyciny zewnętrzne drzwi okładzina CPL HQ 0.2 w kolorze Dąb milano 1 Drzwi wyposażone w zamek dostosowany pod wkładkę patentową , trzy zawiasy czopowe lub trójelementowe standardowe Uszczelka progowa samoopadająca uszczelka w ościeżnicy Ościeżnica obejmująca regulowana dąb milano 1 Ościeżnica skłda się z belek głównych -poziomej (nadproże z piurami łączącymi panel) oraz dwóch pionowych wykonanych z materiałów drewnopochodnych i wyposażonych w niezbędne okucia i akcesoria -listew opaskowych (80mm) - dwa komplety zawiasów regulowanych 3d - uszczelka gumowa w obwodzie ościeżnicy Uwaga kierunek otwierania wg rysunku, przed zamówieniem skonsultować z projektantem

UWAGA:

1. GRUBOŚĆ SKRZYDŁA DRZWI DO POMIESZCZEŃ PO OTWARTCIU NIE MOZE POMNIEJSZAĆ WYMIARU SZEROKOŚCI OTWORU W ŚWIECIE OŚCIEŻNICY

2. OTWORY W MURZE DLA POSZCZEGÓLNYCH DRZWI PRZYJĘTO NA PODSTAWIE OFERTY WYBRANEGO PRODUCENTA. PRZY SKŁADANIU OFERTY WYKONAWCA WINIEN PORÓWNAĆ A NASTĘPNIE SKORYGOWAĆ NA BUDOWIE WYMAGANE WYMIARY OTWORY W MURZE DLA DRZWI WYBRANEGO PRZEZ SIEBIE PRODUCENTA. SZCZEGÓŁY NALEŻY USTALIĆ Z PROJEKTANTEM NA BUDOWIE!

3. WYKONAWCA PRZED ROZPOCZĘCIEM PRAC WINIEN PRZEDSTAWIĆ OFERTĘ DRZWI I OŚCIEŻNIC WYBRANEJ PRZEZ SIEBIE FIRMY DO AKCEPTACJI INWESTOROWI

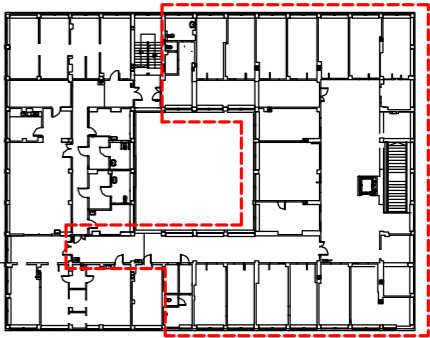
UWAGA:

1.PRZED ZAMÓWIENIEM WITRYN I DRZWI WSZYSTKIE WYMIARY NALEŻY SPRAWDZIĆ W NATURZE, W RAZIE WĄTPLIWOŚCI SKONTAKTOWAĆ SIĘ Z PROJEKTANTEM.

UWAGA:

1.INWESTOR NAKŁADA OBOWIĄZEK NA WYKONAWCĘ SKONSULTOWANIA Z AUTOREM KONCEPCJI I PRZEDSTAWIENIA DO AKCEPTACJI KOLORYSTYKI ORAZ MATERIAŁÓW, KTÓRE BĘDĄ UŻYTE.

2.INWESTOR NAKŁADA OBOWIĄZEK NA WYKONAWCĘ PRZEDSTAWIENIA DO AKCEPTACJI PRÓBNIKA KOLORÓW I MATERIAŁÓW, KTÓRE BĘDĄ WBUDOWANE.



STUDIO PLUS

STUDIOPLUS
ARCHITEKT BARBARA PLUSKOTA GAJEWSKA
TEL. 604 79 66 26, E- MAIL STUDIO_PLUS@OP.PL

INWESTOR	MIEJSKIE CENTRUM MEDYCZNE "POLESIE" W ŁODZI UL.ANDRZEJA STRUGA 86, 90–557 ŁÓDŹ		
TEMAT OPRACOWANIA	PROJEKT ARCHITEKTONICZNO – BUDOWLANY ADAPTACJI POMIESZCZEŃ 1 PIĘTRA BUDYNKU PRZYCHODNI MIEJSKIEGO CENTRUM MEDYCZNEGO "POLESIE" ZLOKALIZOWANEGO PRZY ul. MARATOŃSKIEJ 71		
ADRES INWESTYCJI	MIEJSKIE CENTRUM MEDYCZNE "POLESIE" W ŁODZI UL. MARATOŃSKA 71, 94–007 ŁÓDŹ DZ.NR 310/49, OBRĘB P–24		
BRANŻA	ARCHITEKTURA		
	przedmiot rysunku ZESTAWIENIE STOLARKI DRZWIOWEJ		
	DATA PAŹDZIERNIK 2019 R.	JEDNOSTKI cm	SKALA 1:100
projektant ARCHITEKTURA	mgr inż. arch. Barbara Pluskota- Gajewska specj. archit. upr. nr 14/B-763/Ł.OIA/08		podpis: <div>06</div>