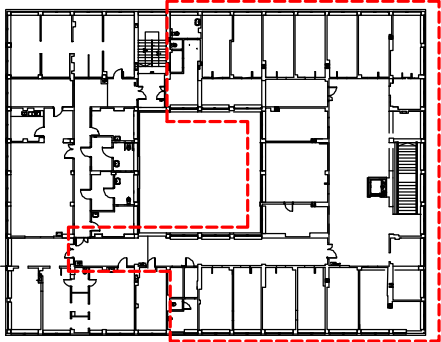


- UWAGA:
1. ISTNIEJĄCE DRZWI PLYCINOWE Z FUTRYNAMI KĄTOWYMI NALEŻY WYMONTOWAĆ
 2. DELIKATNIE I SKŁADOWAĆ JE W PIWNICY PRZYCHODNI
 3. ISTNIEJĄCE UMYWALKI WRAZ Z BATERIAMI MEDYCZNYMI NALEŻY DELIKATNIE WYMONTOWAĆ A NASTĘPNIE PO WYKONANIU NOWYCH FARTUCHÓW ZAMONTOWAĆ!

ZAKRES OPRACOWANIA



STUDIO PLUS

STUDIOPLUS
ARCHITEKT BARBARA PLUSKOTA GAJEWSKA
TEL. 604 79 66 26, E-MAIL STUDIO_PLUS@OP.PL

INWESTOR	MIEJSKIE CENTRUM MEDYCZNE "POLESIE" W ŁÓDZI UL. ANDRZEJA STRUGA 86, 90-557 ŁÓDŹ			
TEMAT OPRACOWANIA	PROJEKT ARCHITEKTONICZNO – BUDOWLANY ADAPTACJI POMIESZCZEŃ 1 PIĘTRA BUDYNKU PRZYCHODNI MIEJSKIEGO CENTRUM MEDYCZNEGO "POLESIE" ZLOKALIZOWANEGO PRZY ul. MARATOŃSKIEJ 71			
ADRES INWESTYCJI	MIEJSKIE CENTRUM MEDYCZNE "POLESIE" W ŁÓDZI FILIA UL. MARATOŃSKA 71 , 94-007 ŁÓDŹ DZ.NR 310/49, OBRĘB P-24			
BRANŻA	ARCHITEKTURA			
	przedmiot rysunku RZUT 1 PIĘTRA – WYBURZENIA, WYTYCZNE PROJEKTOWE			
	DATA PAŹDZIERNIK 2019 R.	JEDNOSTKI cm	SKALA 1:100	NR RYS. 03
projektant ARCHITEKTURA	mgr inż. arch. Barbara Pluskota- Gajewska specj. archit. upr. nr 14/B-763/OIA/08			podpis: