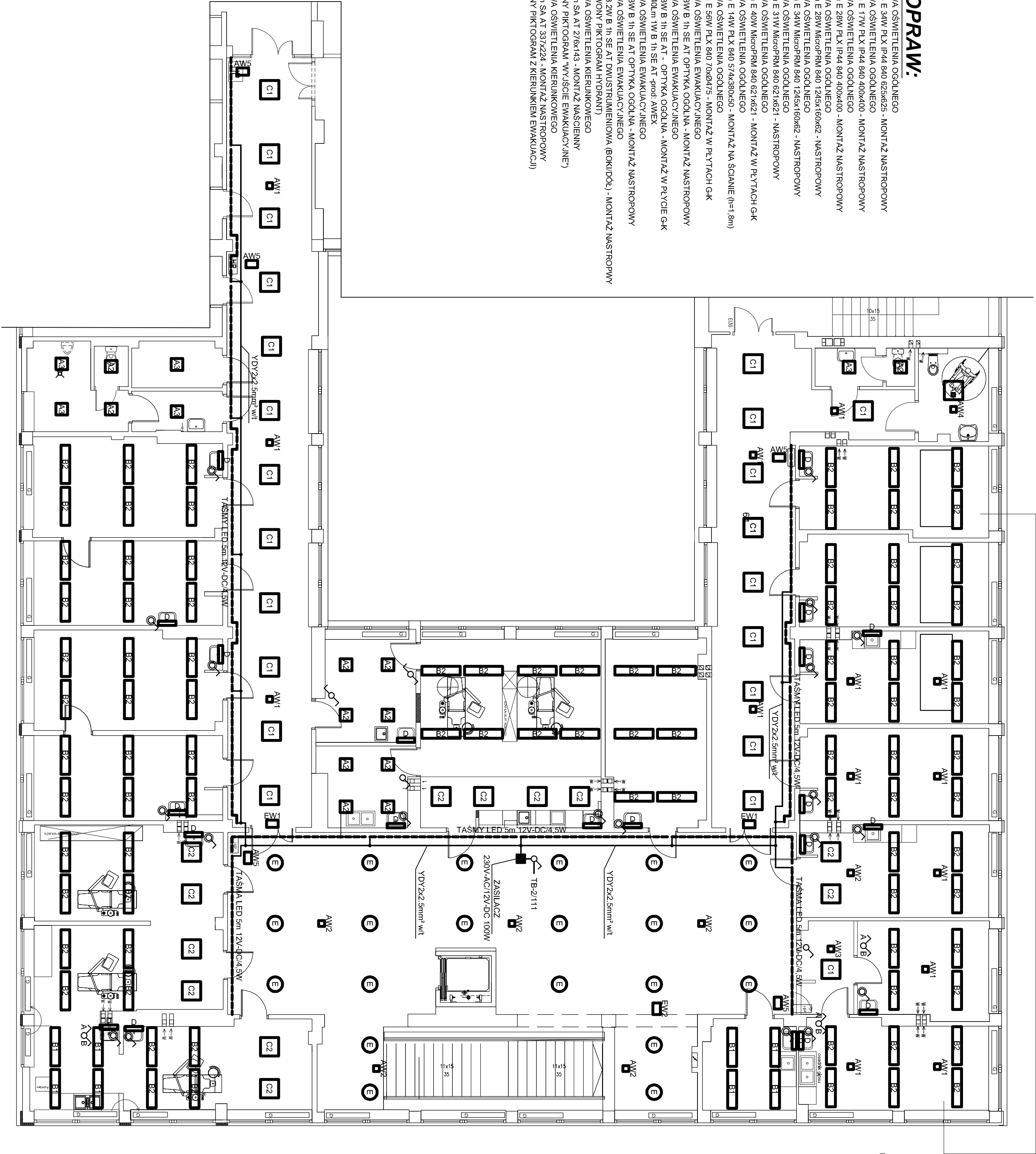


INDEX OPRAW:

- A1OPRAWA OŚWIETLENIA OGÓLNEGO
5200lm E 34W PLX IP44 840 625x625 - MONTAŻ NASTROPOWY
- A2OPRAWA OŚWIETLENIA OGÓLNEGO
2600lm E 17W PLX IP44 840 400x400 - MONTAŻ NASTROPOWY
- A3OPRAWA OŚWIETLENIA OGÓLNEGO
4400lm E 28W PLX IP44 840 400x400 - MONTAŻ NASTROPOWY
- B1OPRAWA OŚWIETLENIA OGÓLNEGO
4400lm E 28W MicroPRM 840 1245x160x62 - NASTROPOWY
- B2OPRAWA OŚWIETLENIA OGÓLNEGO
5200lm E 34W MicroPRM 840 1245x160x62 - NASTROPOWY
- C1OPRAWA OŚWIETLENIA OGÓLNEGO
4800lm E 31W MicroPRM 840 621x621 - NASTROPOWY
- C2OPRAWA OŚWIETLENIA OGÓLNEGO
5800lm E 40W MicroPRM 840 621x621 - MONTAŻ W PŁYTACH GK
- DOPRAWA OŚWIETLENIA OGÓLNEGO
2200lm E 14W PLX 840 574x380x50 - MONTAŻ NA ŚCIANIE (h=1,8m)
- EOPRAWA OŚWIETLENIA OGÓLNEGO
6800lm E 56W PLX 840 700x475 - MONTAŻ W PŁYTACH GK
- AW1OPRAWA OŚWIETLENIA EWAKUACYJNEGO
390lm 3W B 1h SE AT OPTYKA OGÓLNA - MONTAŻ NASTROPOWY
- AW2OPRAWA OŚWIETLENIA EWAKUACYJNEGO
390lm 3W B 1h SE AT - OPTYKA OGÓLNA - MONTAŻ W PŁYTCIE GK
- AW3LVZP 140lm 1W B 1h SE AT -prod. AMEX
- AW4OPRAWA OŚWIETLENIA EWAKUACYJNEGO
360lm 3W B 1h SE AT OPTYKA OGÓLNA - MONTAŻ NASTROPOWY
- AW5OPRAWA OŚWIETLENIA EWAKUACYJNEGO
120lm 3,2W B 1h SE AT DWUSTRUMIENIOWA (BOKIDOL) - MONTAŻ NASTROPOWY (CZERWONY PIKTOGRAM HYDRANT)
- EW1OPRAWA OŚWIETLENIA KIERUNKOWEGO
2W B 1h SA AT 276x143 - MONTAŻ NASCIENNY (ZIEŁONY PIKTOGRAM "WYJŚCIE EWAKUACYJNE")
- EW2OPRAWA OŚWIETLENIA KIERUNKOWEGO
2W B 1h SA AT 337x224 - MONTAŻ NASTROPOWY (ZIEŁONY PIKTOGRAM Z KIERUNKIEM EWAKUACJI)



CHIRURGIA I ORTOPEDIA

-
- Podtynkowy łącznik 1-biegunowy z podświetleniem
-
- Podtynkowy łącznik świecznikowy z podświetleniem
-
- Podtynkowy łącznik schodowy z podświetleniem
-
- Hermeticzny łącznik 1-biegunowy z podświetleniem

- UWAŻAĆ:
- WSZYSTKIE OPRAWY ZE ŻRÓDŁAMI LED.
 - ISTNIEJĄCE OPRAWY DO DEMONTAŻU.
 - INSTALACJA DO OPRAW "pr" W TYNKU.
 - DODATKOWE OPRAWY OŚWIETLENIOWE "pr" ZAŁĄCZANIE ŁĄCZNIKAMI
 - OPRAWY OŚWIETLENIA EWAKUACYJNEGO I KIERUNKOWEGO WŁĄCZYĆ W OBWÓD OŚWIETLENIOWY W DANYM POMIESZCZENIU Z POMIĘCIEM ŁĄCZNIKÓW.
 - OPRAWY OŚWIETLENIA EWAKUACYJNEGO (OZNACZENIE AW...), DZIAŁAJĄ NA CIEMNO. OPRAWY OŚWIETLENIA KIERUNKOWEGO (OZNACZENIE EW...) DZIAŁAJĄ NA JASNO.
 - ŁĄCZNIKI MONTOWAĆ W TYNKU 1,5m NAD PODŁOGĄ.
 - TASIŁY LED-owe MONTOWAĆ W MIEJSCACH WSKAZANYCH W CZĘŚCI ARCHYTEKTONICZNEJ.

| | | |
|--------------------------------|--|--|
| INWESTOR | | MIĘSKIE CENTRUM MEDYCZNE "POLESIE" W ŁODZI |
| TEMAT | | UL. ANDRZEJA STRUGA 86, 90-557 ŁÓDŹ |
| TEMAŃ OPRACOWANA | | ADAPTACJA- REMONT CZĘŚCI POMIESZCZEŃ NA 1 PIĘTRZE PRZYCHODNI MIĘSKIEGO CENTRUM MEDYCZNEGO "POLESIE" UL. MARATOŃSKA 71 NA POTRZEBY GABINETÓW PORADNI CHIRURGII OGÓLNEJ I CHIRURGII URAZOWO ORTOPEDYCZNEJ ORAZ STOMATOLOGII I INNYCH WSKAZANYCH GABINETÓW |
| ADRES INWESTYCJI | | MIĘSKIE CENTRUM MEDYCZNE "POLESIE" W ŁODZI FLUJA UL. MARATOŃSKA 71 , 94-007 ŁÓDŹ DZ.NR 310/49, OBRĘB G-28 |
| BRANŻA | | ELEKTRYCZNA |
| Przebieg projektu | | RZUT PIĘTRA (FRAGMENT), OSWIETLENIE OGÓLNE, EWAKUACYJNE I KIERUNKOWE. |
| PROJEKTANT | | JACEK SIEDLECKI |
| INSTALACJE | | ul. Wierzyńskiego 78/89A, Łódź |
| ELEKTRYCZNE | | ul. Wierzyńskiego 78/89A, Łódź |
| Zakres instalacji elektrycznej | | zakres instalacji elektrycznej |
| PROJEKTANT | | JACEK SIEDLECKI |
| INSTALACJE | | ul. Wierzyńskiego 78/89A, Łódź |
| ELEKTRYCZNE | | ul. Wierzyńskiego 78/89A, Łódź |
| Zakres instalacji elektrycznej | | zakres instalacji elektrycznej |
| PROJEKTANT | | JACEK SIEDLECKI |
| INSTALACJE | | ul. Wierzyńskiego 78/89A, Łódź |
| ELEKTRYCZNE | | ul. Wierzyńskiego 78/89A, Łódź |
| Zakres instalacji elektrycznej | | zakres instalacji elektrycznej |